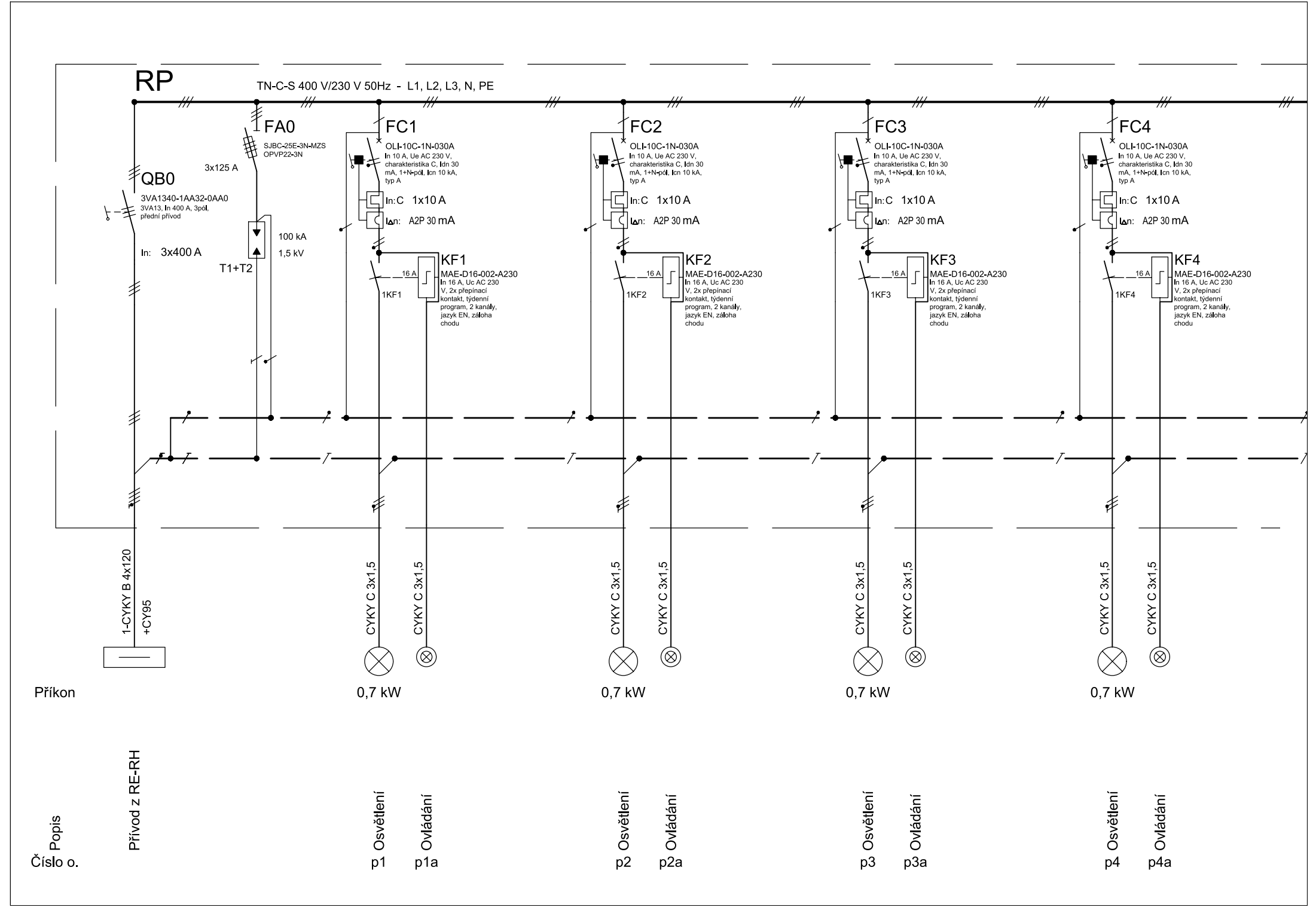
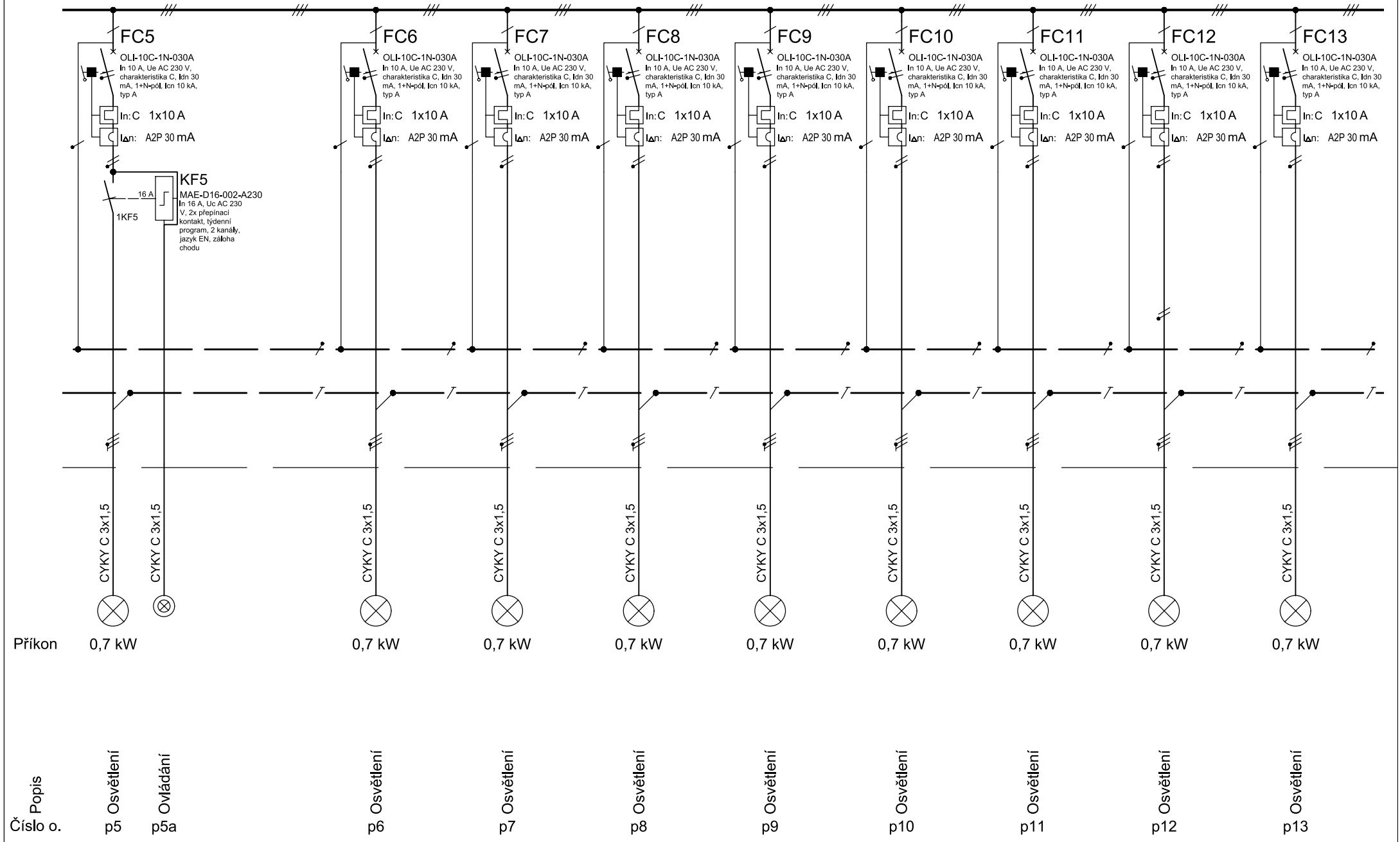
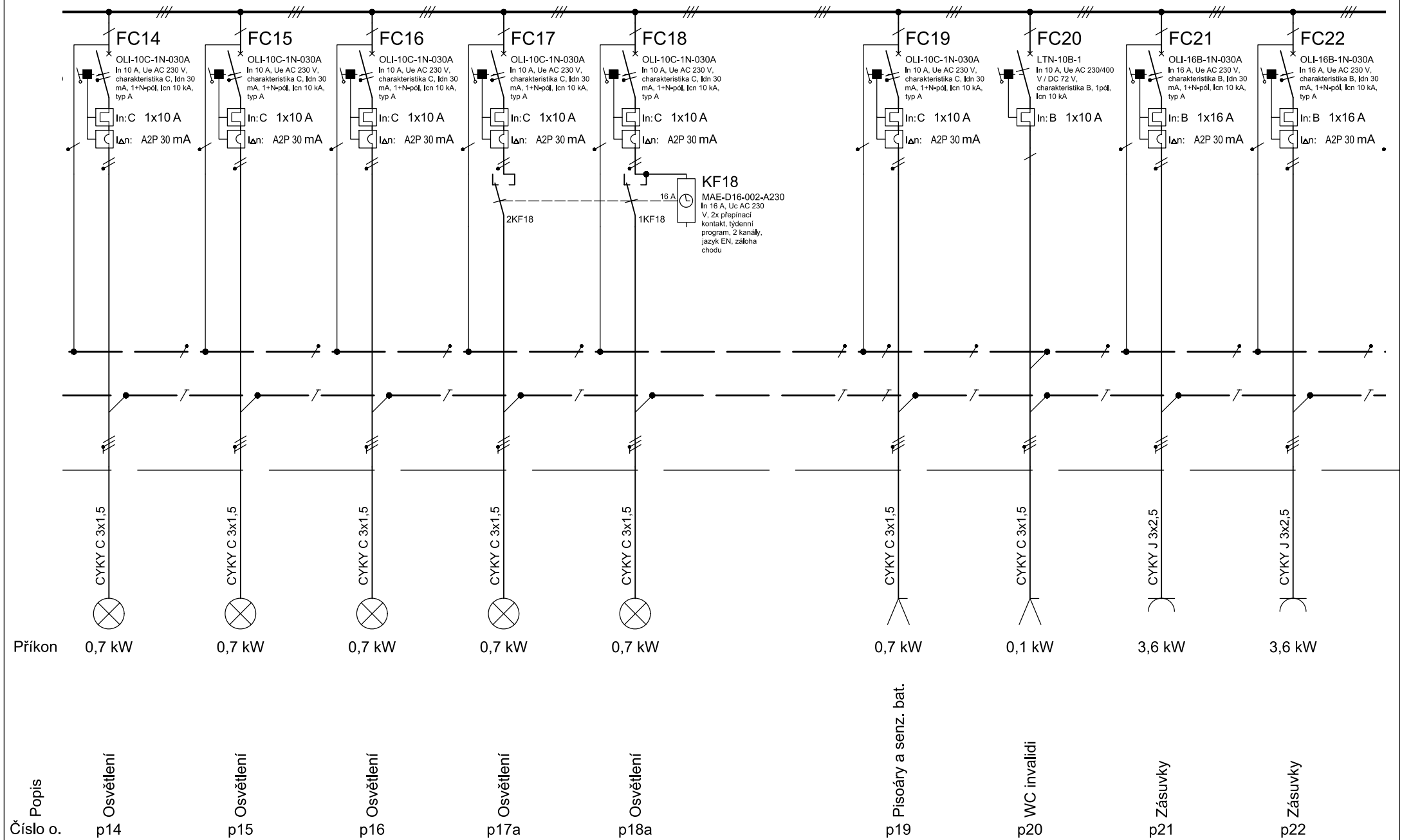


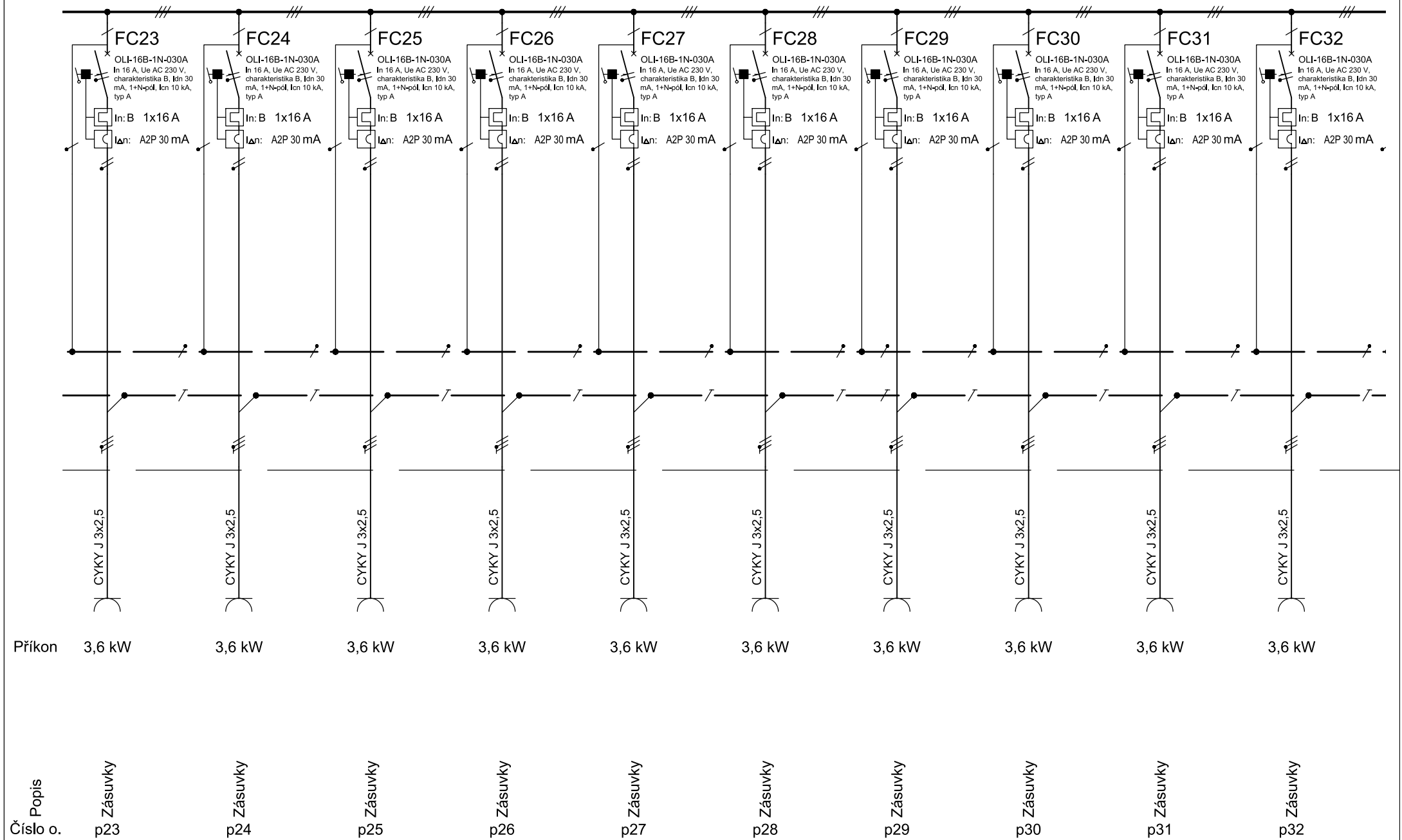
Bpv Referenční ± 0,000 = 241,700 m n.m.

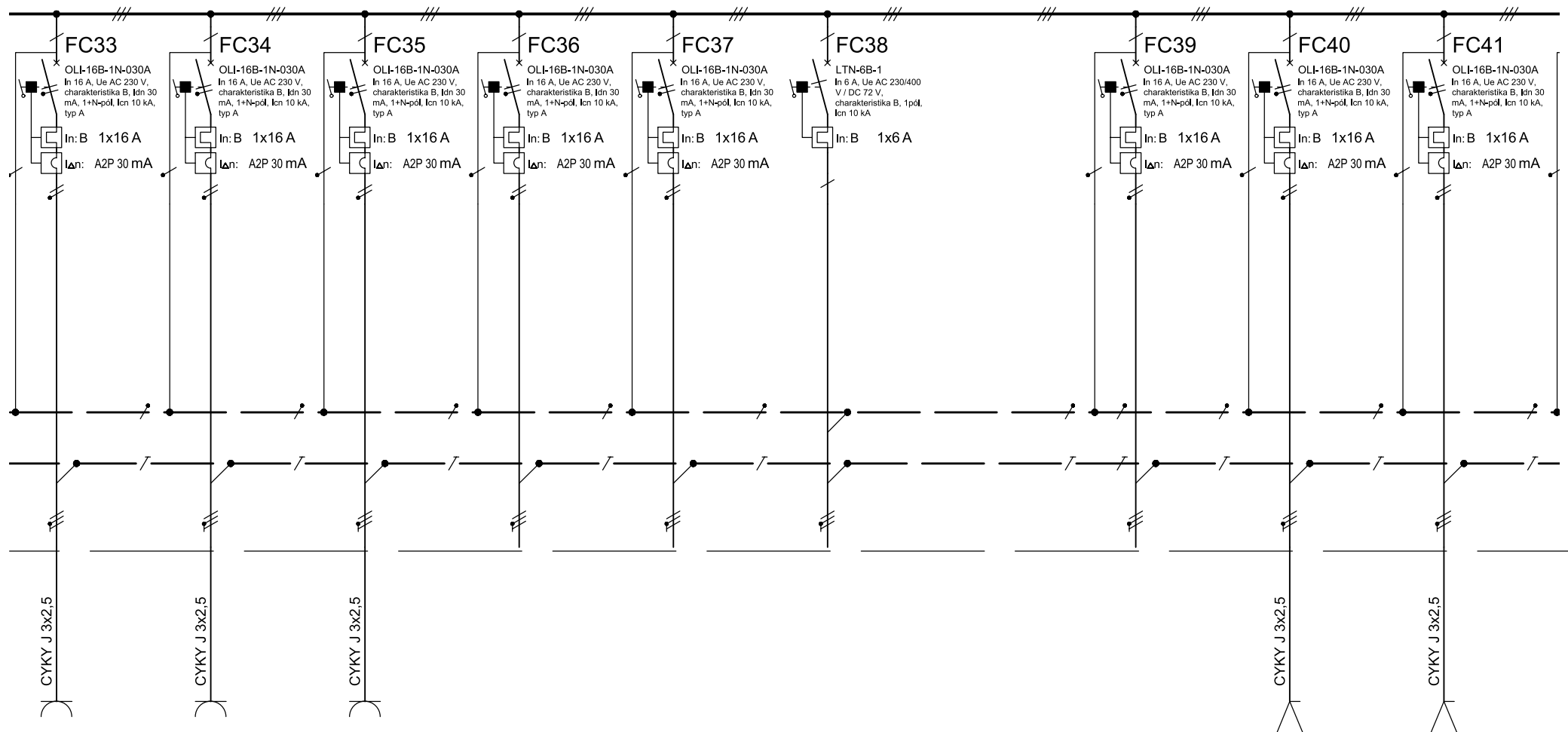
-	-	-	-
Revize	Popis	Kreslí	Datum
Generální projektant architekt			
Zpracovatel částí			
Stavebník	Městská část Praha 9 IČO: 00063894, DIČ: CZ00063894 Sokolovská 14/324, 180 49 Praha 9 - Vysočany		
Název stavby	ZŠ a MŠ Zelené město		
Místo stavby	Adresa: Ul. V třešňovce, 190 00 Praha 9 Katastrální území: Hrdlořezy [731765] Obec: Praha [554782]		
Stavební objekty			
Datum	11 - 2024	Stupeň	DPS
Formát	10 x A4	Měřítko	-
Část	Dokumentace objektů Silnoproudá elektrotechnika		
Výkres			
Označení výkresu		Číslo výkresu	Revize
D.1.4		ESI 06	-
Kód části	Profese		











Příkon 3,6 kW

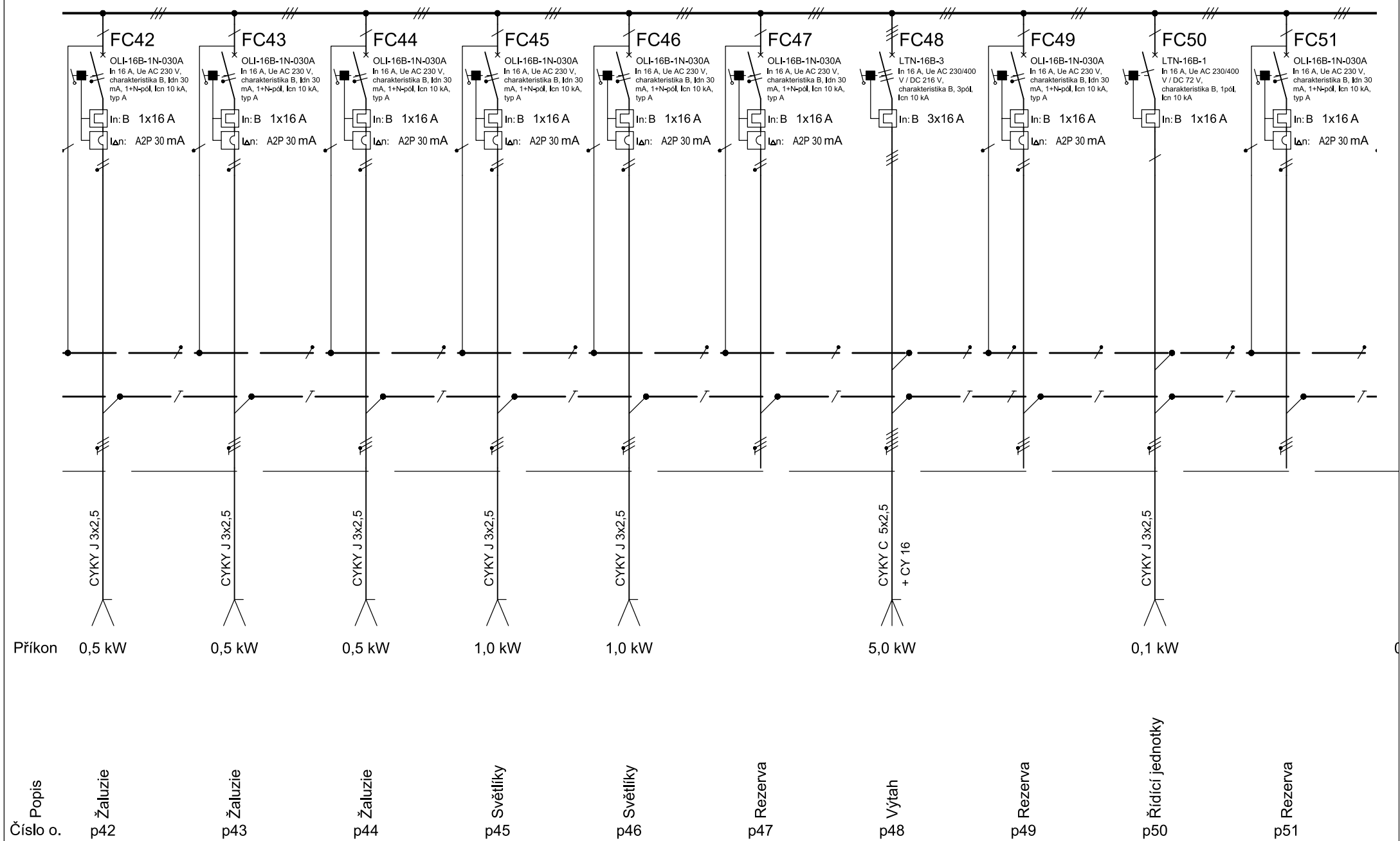
3,6 kW

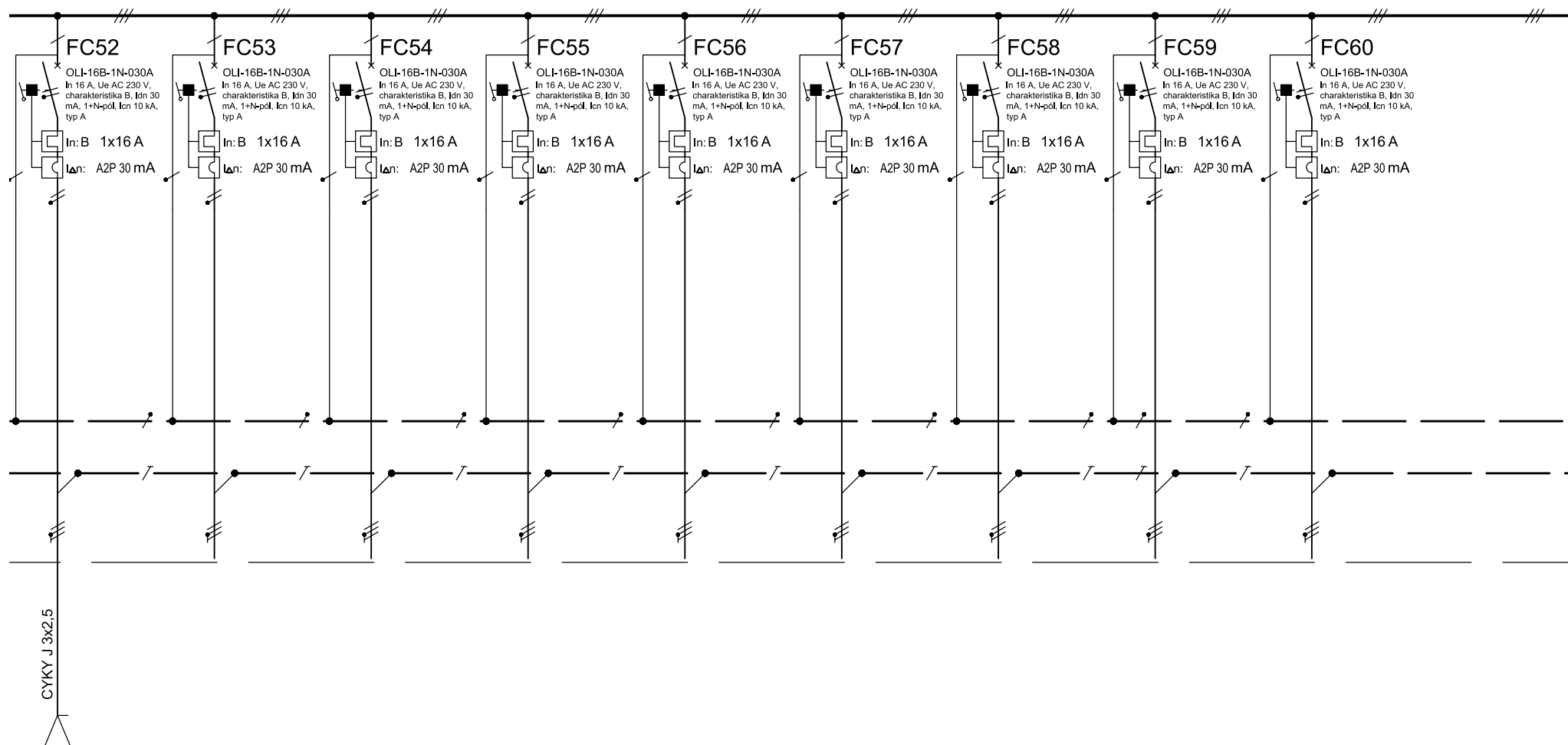
3,6 kW

0,5 kW

0,5 kW

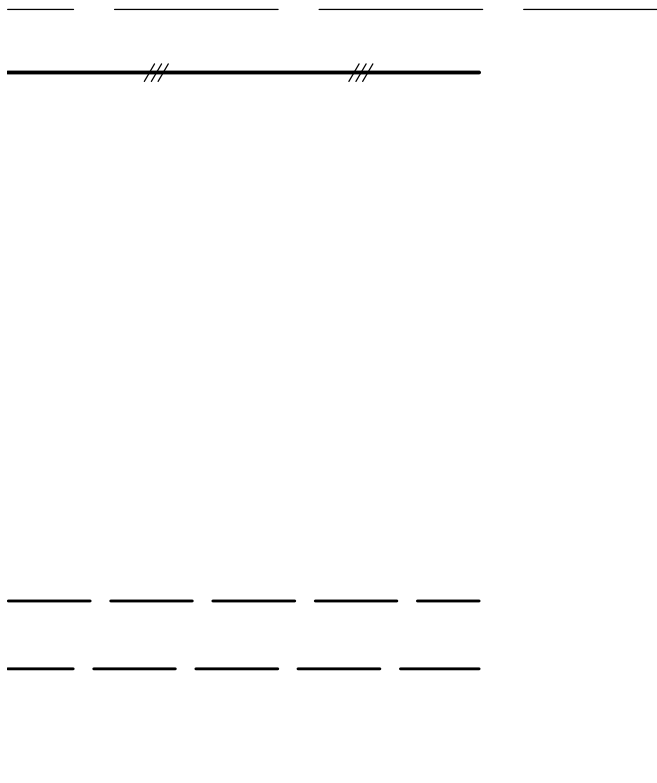
Číslo o.	Popis
p33	Zásuvky
p34	Zásuvky
p35	Zásuvky
p36	Rezerva
p37	Rezerva
p38	Rezerva
p39	Rezerva
p40	Žaluzie
p41	Žaluzie





Příkon 0,0 kW

Číslo o.	Popis	Hodiny
p52	Rezerva	
p53	Rezerva	
p54	Rezerva	
p55	Rezerva	
p56	Rezerva	
p57	Rezerva	
p58	Rezerva	
p59	Rezerva	
p60	Rezerva	



Příkon

Rozvaděč:

DN43-3513

Výrobce skříně: OEZ

Orientační rozměry v x š x h: 2053 x 806 x 250 mm

Popis
Číslo o.

Příkon

Popis
Číslo o.